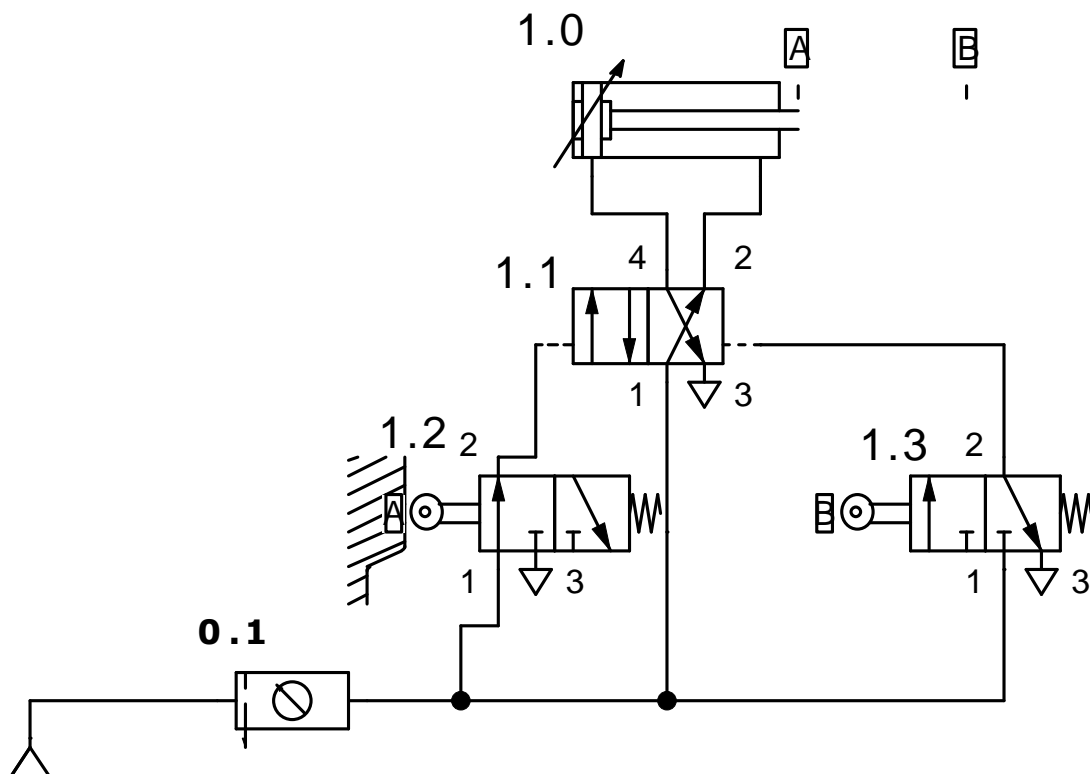


EJERCICIOS DE NUMERACIÓN DE CIRCUITOS NEUMÁTICOS

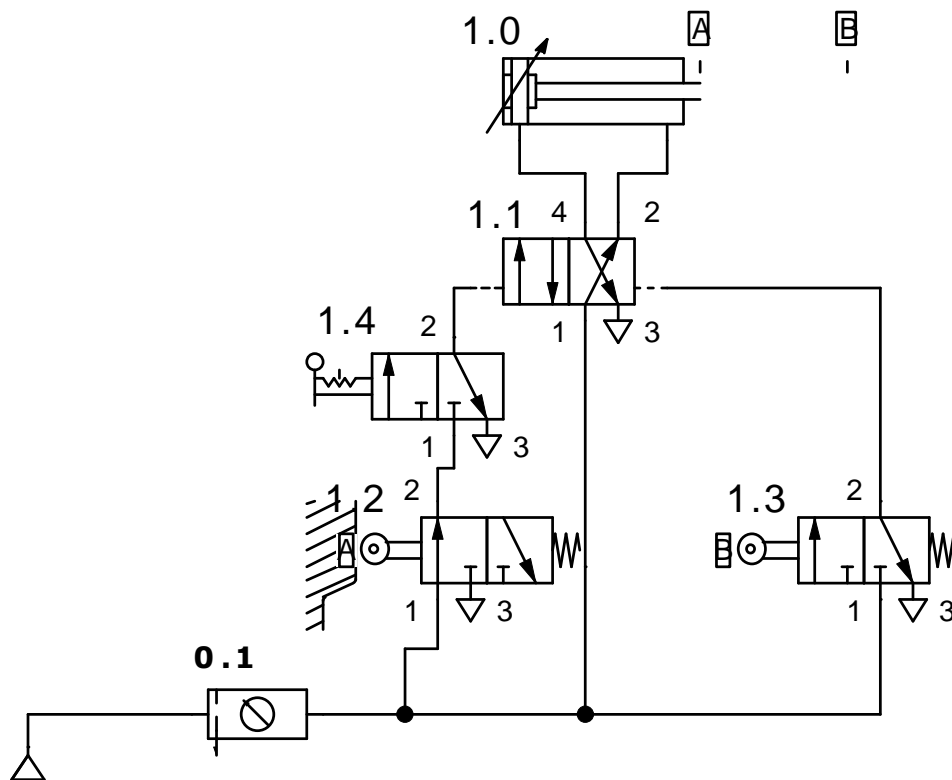
SOLUCIONES 2ª Parte

13. Mando indirecto de un cilindro de doble efecto mediante una válvula 4/2, biestable, con accionamiento neumático directo, mandada por dos válvulas 3/2, NC, accionadas por rodillo.



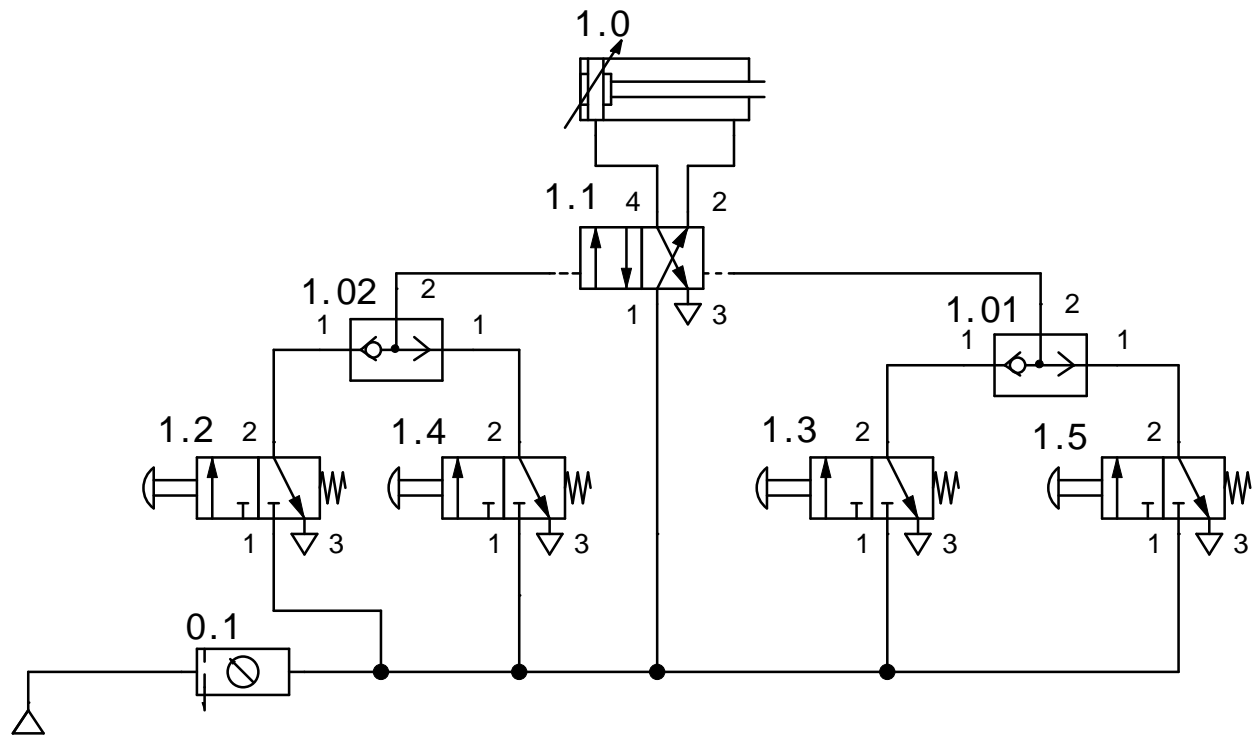
Marca	Denominación del componente
1.0	Cilindro doble efecto
	Fuente de aire comprimido
0.1	Unidad de mantenimiento, representación simplificada
1.2	Válvula de 3/2 vías
1.3	Válvula de 3/2 vías
1.1	Válvula de 4/2 vías

14. Mando indirecto de un cilindro de doble efecto mediante una válvula 4/2, biestable, con accionamiento neumático directo, mandada por dos válvulas 3/2, NC, accionadas por rodillo. Se deberá insertar una válvula 3/2, accionada por palanca y enclavamiento, entre una de las válvulas accionadas por rodillo y la biestable 4/2 para iniciar o parar el ciclo automático.



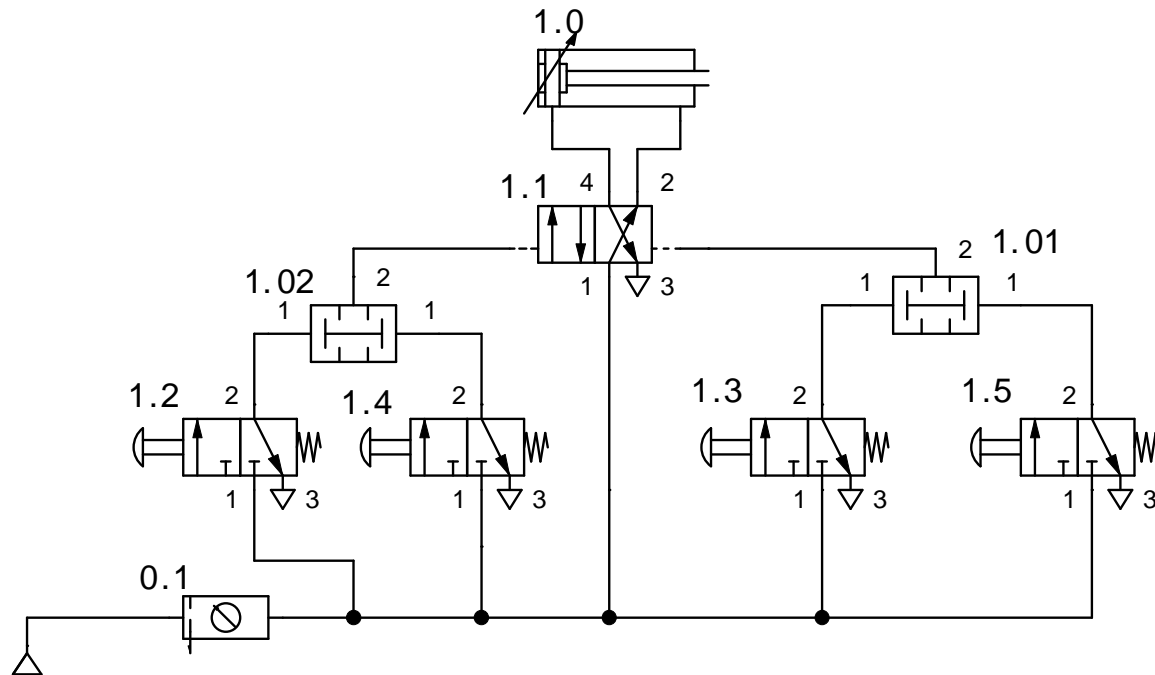
Marca	Denominación del componente
1.0	Cilindro doble efecto
	Fuente de aire comprimido
0.1	Unidad de mantenimiento, representación simplificada
1.2	Válvula de 3/2 vías
1.3	Válvula de 3/2 vías
1.1	Válvula de 4/2 vías
1.4	Válvula de 3/2 vías

15. Mando indirecto de un cilindro de doble efecto mediante una válvula 5/2, biestable con accionamiento neumático directo, accionada desde dos puntos indistintamente.



Marca	Denominación del componente
1.0	Cilindro doble efecto
	Fuente de aire comprimido
0.1	Unidad de mantenimiento, representación simplificada
1.2	Válvula de 3/2 vías
1.3	Válvula de 3/2 vías
1.1	Válvula de 4/2 vías
1.02	Válvula selectora
1.01	Válvula selectora
1.5	Válvula de 3/2 vías
1.4	Válvula de 3/2 vías

16. Mando indirecto de un cilindro de doble efecto mediante una válvula 5/2, biestable con accionamiento neumático directo, accionada desde dos puntos simultáneamente.



Marca	Denominación del componente
1.0	Cilindro doble efecto
	Fuente de aire comprimido
0.1	Unidad de mantenimiento, representación simplificada
1.2	Válvula de 3/2 vías
1.3	Válvula de 3/2 vías
1.1	Válvula de 4/2 vías
1.5	Válvula de 3/2 vías
1.4	Válvula de 3/2 vías
1.02	Válvula de simultaneidad
1.01	Válvula de simultaneidad